



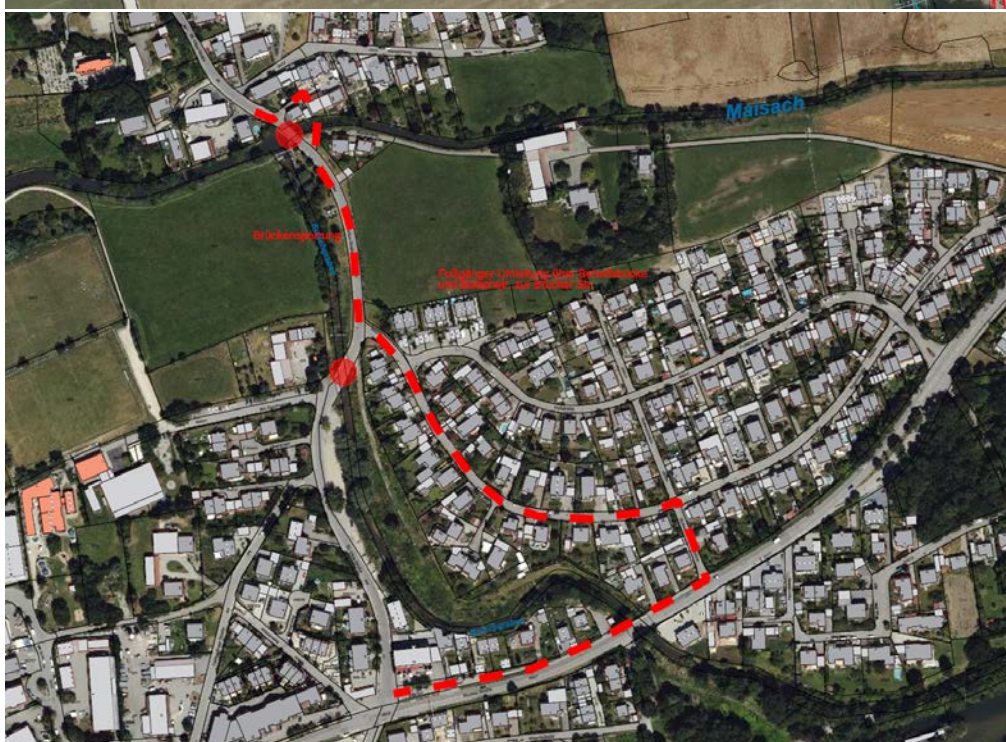
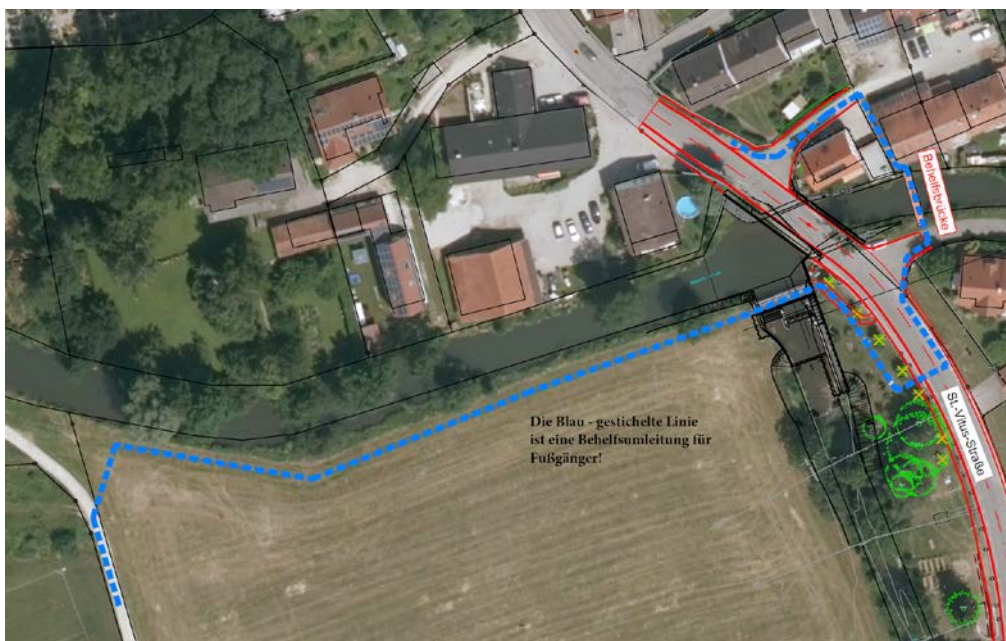
Infoschreiben zu den Brückenneubauten in Günding, St.-Vitus-Str. Maisachbrücke und Bulachgrabenbrücke

Das Wasserwirtschaftsamt München und die Gemeinde Bergkirchen haben den Auftrag für die Erneuerung der beiden Brücken an die Firma Mayerhofer aus Simbach am Inn vergeben.

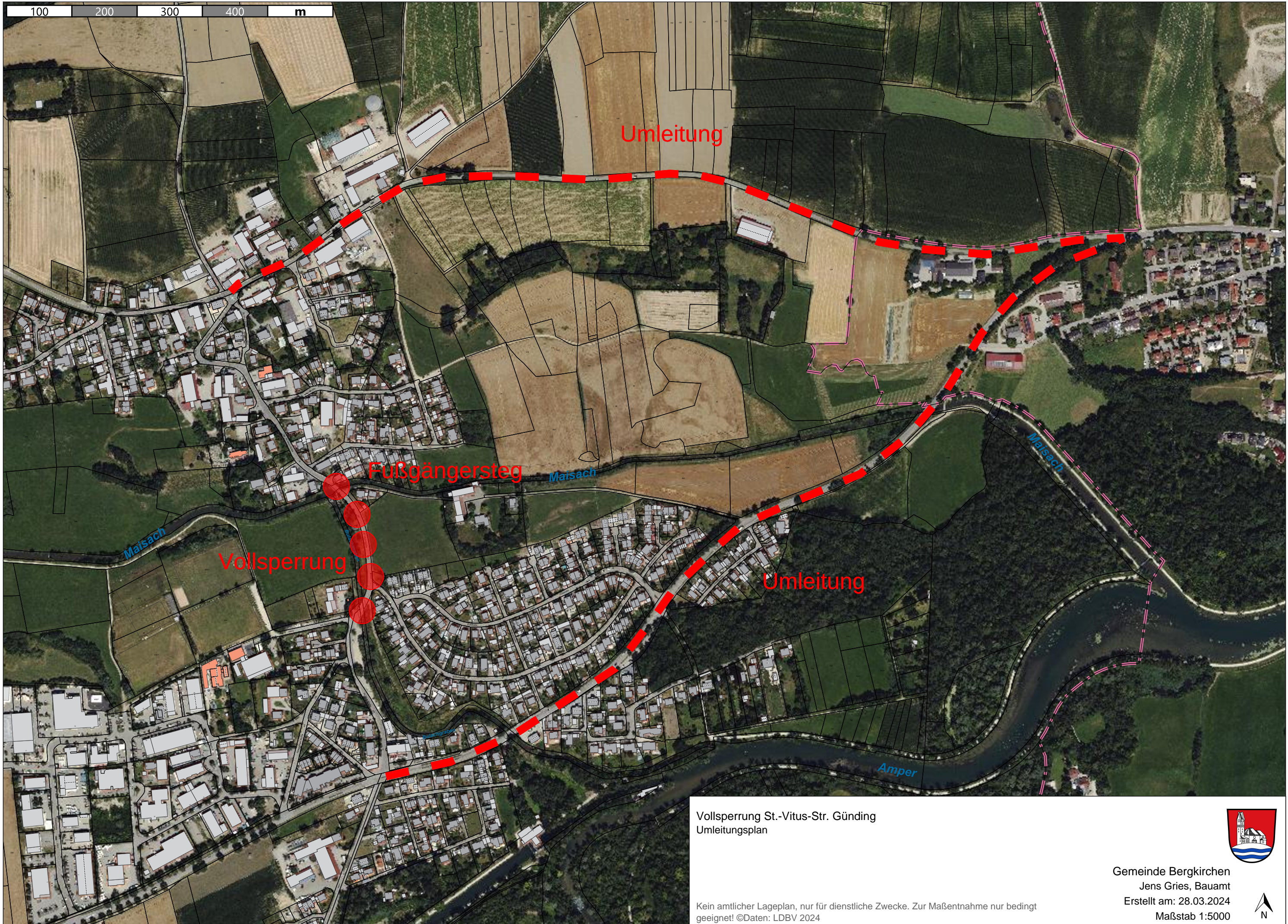
Ab dem 10. April 2024 wird die St.-Vitus-Straße ab der Zufahrt zum Sportplatz bis zum Maisachweg für den öffentlichen Verkehr voraussichtlich bis zum 20.12.2024 gesperrt.

Für die Fußgänger wird an der Maisach eine Behelfsbrücke errichtet. Die vorhandene blaue Fußgängerbrücke am Wehr bleibt für die Fußgänger offen (eine zeitweise Sperrung wegen Bauarbeiten ist jedoch möglich).

Die offizielle Umleitung für die Fußgänger verläuft über die Bulachstraße zur Brucker Straße!



100 200 300 400 m



Umleitung

Fußgängersteg

Vollsperrung

Umleitung

Vollsperrung St.-Vitus-Str. Günding
Umleitungsplan

Kein amtlicher Lageplan, nur für dienstliche Zwecke. Zur Maßentnahme nur bedingt
geeignet! ©Daten: LDBV 2024

Gemeinde Bergkirchen
Jens Gries, Bauamt
Erstellt am: 28.03.2024
Maßstab 1:5000

